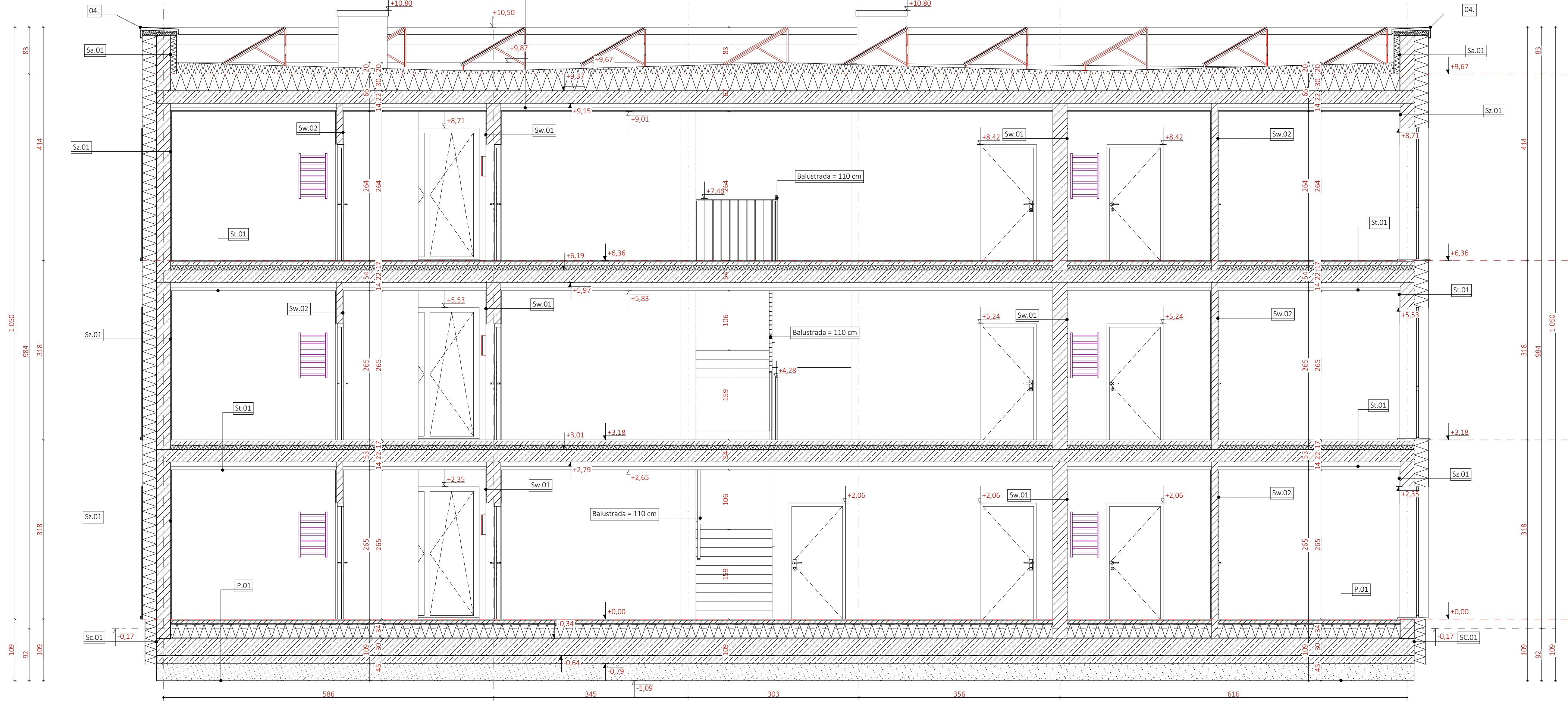


BUDYNEK NR 1

LEGENDA

01. Tynk cienkowarstwowy silikonowy kolor biały - RAL9010
02. Mineralne płytki klinkierowe, mrozoodporna, do montażu bezpośrednio na izolacji termicznej, masa do 7 kg/m²
03. Tynk mozaikowy kolor antracytowy - RAL7016
04. Obróbki blacharskie ze stali powlekanej kolor antracytowy - RAL7016
05. Balustrada stalowa ocynkowana malowana proszkowo, h=110 cm (od poziomu wykonanego balkonu) montaż doczołowy do płyty balkonowej, kolor antracytowy - RAL7016
06. Płyta balkonowa prefabrykowana, malowana farbą poliuretanową do betonu, kolor antracytowy - RAL7016
07. Daszek nad drzwiami zewnętrznymi ze stali powlekanej kolor antracytowy - RAL7016
08. Stolarka okienna PCV - kolor antracytowy - RAL7016



Sz.01	REI30
5 mm	Tynk cienkowarstwowy, silikonowy
250 mm	Styropian samogasnący EPS70 $\lambda=0,038$ W/mk
250 mm	Pustaki ceramiczne, do ścian nośnych, akustyczne
15 mm	Tynk wewnętrzny *

Sw.01	REI30
15 mm	Tynk wewnętrzny *
250 mm	Pustaki ceramiczne, do ścian nośnych, akustyczne
15 mm	Tynk wewnętrzny *

Sw.02	
15 mm	Tynk wewnętrzny *
115 mm	Pustaki ceramiczne, do ścian działowych
15 mm	Tynk wewnętrzny *

Sw.03	EI30
15 mm	Płyta gipsowo-kartonowa ogniochronna
15 mm	Płyta gipsowo-kartonowa ogniochronna
50 mm	Ruszt stalowy

Tynk wewnętrzny *: w pomieszczeniach suchych stosować tynk gipsowy nakładany mechanicznie, w pom. mokrych, pom. technicznych, częściach wspólnych oraz kom. lokatorskich stosować tynk cementowo-wapienny

Sa.01	REI30
5 mm	Tynk cienkowarstwowy, silikonowy
250 mm	Styropian samogasnący EPS70 $\lambda=0,038$ W/mk
250 mm	Pustaki ceramiczne, do ścian nośnych, akustyczne
180 mm	Płyta balkonowa prefabrykowana
100 mm	Styropian samogasnący EPS70 $\lambda=0,038$ W/mk
	Membrana EPDM

Sk.01	
	Membrana EPDM
50 mm	Styropian samogasnący EPS70 $\lambda=0,038$ W/mk
	Folia paroizolacyjna
115 mm	Pustaki ceramiczne, do ścian działowych

Sc.01	
	Membrana EPDM
50 mm	Styropian samogasnący EPS70 $\lambda=0,038$ W/mk
	Folia paroizolacyjna
115 mm	Pustaki ceramiczne, do ścian działowych

T.01	
80 mm	Kostka brukowa
80 mm	Podsyłka piaskowo-żwirowa stabilizowana cementem
200 mm	Podbudowa z kruszywa łamanego stabilizowanego mechanicznie
100 mm	Warstwa mrozoodporna z pospółki
	Geowłókna

B.01	R30
20 mm	Płytki gresowa mrozoodporna
	Membrana EPDM
80 mm	Wylewka cementowa w spadku 50 - 80 mm
180 mm	Płyta balkonowa prefabrykowana

D.01	(-)
	Membrana EPDM
	Kliny styropianowe - warstwa spadkowa 50 - 200 mm
300 mm	Styropian EPS 100 $\lambda_{max}=0,038$ W/(mK)
	Folia paroizolacyjna
220 mm	Prefabrykowany, sprężony strop belkowo-pustakowy
50 mm	Ruszt stalowy
15 mm	Płyta gipsowo-kartonowa (w po. morkych typ H2)

St.01	REI30
20 mm	Wykończenie posadzki
70 mm	Jastrząb cementowy zbrojenie rozproszone
	Folia PE
80 mm	Styropian EPS 100 akustyczny, układany w 2 warstwach, naprzemiennie
	Folia PE
220 mm	Prefabrykowany, sprężony strop belkowo-pustakowy
80 mm	Pusta instalacyjna
50 mm	Ruszt stalowy
15 mm	Płyta gipsowo-kartonowa (w po. morkych typ H2)

St.02	R30
20 mm	Płytki gresowa, antypoślizgowa
50 mm	Jastrząb cementowy zbrojenie rozproszone
	Folia PE
50 mm	Styropian EPS 100
	Folia PE
180 mm	Spocznik prefabrykowany żelbetonowy
5 mm	Tynk wewnętrzny *

P.01	
20 mm	Wykończenie posadzki
70 mm	Jastrząb cementowy zbrojenie rozproszone
	Folia PE
250 mm	Styropian EPS 100
	Folia PE
300 mm	Płyta żelbetonowa
	Folia PE
150 mm	Chudy beton
300 mm	Piasek wyrównawczy

UWAGI!

- PRZEBICA INSTALACJE WYKONAĆ WG PROJEKTÓW BRANŻOWYCH Z WYJĄTKIEM WIEKSYCH PRZEBIC POKAZANYCH W PROJEKIE WYKONAWCZYM KONSTRUKCJI INSTALACJE PROWADZIĆ W BRUdach CIENNYCH I W-WACH POSADZKOWYCH ZGODNIE Z PROJEKTAMI WYKONAWCZYM BRANŻOWYMI
- PRZED PRZYSTĄPIENIEM DO REALIZACJI WSZYSTKIE WYMIARY NALEŻY SPRAWDZIĆ NA BUDOWIE
 - NINIEJSZY RYSUNEK NALEŻY ROZPATRYWAĆ JAKO CAŁOŚĆ OPRACOWANIA
 - NALEŻY PRACOWAĆ TYLKO W OPARCIU O WYMIARY PODANE NA RYSUNKU, PRZED PRZYSTĄPIENIEM DO ROBÓT WYKONAWCA POWINIEN SPRAWDZIĆ NA BUDOWIE WSZYSTKIE RZĘDNE WYSOKOŚCIOWE ORAZ WYMIARY POZIOME, ROZWIĄZANIA WYNIKAJĄCE Z RÓŻNIC WYMIARÓW PODANYCH NA RYSUNKACH I WYMIARÓW RZECZYWISTYCH NALEŻY UZGODNIĆ Z PROJEKTANTEM
 - WSZYSTKIE ROBÓTY BUDOWLANE WINNY BYĆ PROWADZONE ZGODNIE ZE SZTUKĄ BUDOWLANĄ
 - RYUNKI TECHNICZNE ORAZ OPIS ROZPATRYWAĆ JAKO CAŁOŚĆ OPRACOWANIA
 - WSZYSTKIE PRACE NALEŻY WYKONAĆ, A SPECYFIKOWANE MATERIAŁY STOSOWAĆ ZGODNIE Z WŁAŚCIWYMI REGULACJAMI PRAWNYMI I NORMATYWNYMI ORAZ ZGODNIE ZE SZTUKĄ BUDOWLANĄ
 - WSKAZANE PRODUKTY NALEŻY ROZUMIEĆ JAKO KOMPLET ELEMENTÓW I DODATKÓW EKSPLOATACYJNEJ KONSERWACYJNE ZWIĄZANE Z ZASTOSOWANIEM WSKAZANYCH PRODUKTÓW NIEZBEDNYCH DO WŁAŚCIWEGO MONTAŻU ORAZ ICH POPRAWNEGO FUNKCJONOWANIA ZGODNIE Z ZALECENIAMI PRODUCENTÓW
 - WSZYSTKIE PRACE PRZYGOTOWAWCZE, PODSTAWOWE, WYKOŃCZENIOWE, UŻYTKOWE, PRZED PRZYSTĄPIENIEM DO ROBÓT WYKONAWCA POWINIEN SPRAWDZIĆ NA BUDOWIE WSZYSTKIE RZĘDNE WYSOKOŚCIOWE ORAZ WYMIARY POZIOME, ROZWIĄZANIA WYNIKAJĄCE Z RÓŻNIC WYMIARÓW PODANYCH NA RYSUNKACH I WYMIARÓW RZECZYWISTYCH NALEŻY UZGODNIĆ Z PROJEKTANTEM
 - PRZED OSTATECZNYM DOBÓREM MATERIAŁÓW OKŁADZIN CIENNYCH I POSADZKOWYCH WYKONAWCA ZOBOWIĄZANY JEST DO UZYSKANIA PISEMNEJ AKCEPTACJI INWESTORA DOT. ROZMIARU, GATUNKU, FAKTURY, KOLORU I FORMATU MATERIAŁÓW WYKOŃCZENIOWYCH
 - WSZELKIE WĄTPLIWOŚCI WYJAŚNIĆ PRZED ROZPOCZĘCIEM ROBÓT.

PROJEKT ARCHITEKTONICZNO - BUDOWLANY

		RISER Sp. z o.o. ul. Inwalidów Wojennych 8 43-603 Jaworzno KRS 0000242469 NIP: 632-18-93-938 REGON: 240153568	
TEMAT PROJEKTU:	Projekt budowy zespołu budynków mieszkalnych wielorodzinnych		
TEMAT RYSUNKU:	PRZEMÓW 2-2		
ADRES INWESTYCJI:	Działka nr 196/5 przy ul. Krasińskiego, Krupski Młyn		
INWESTOR:	SIM SŁĄSK PÓŁNOC Sp. z o.o. ul. Pasieczna 2, 42-700 Lubliniec		
PROJEKTANT ARCHITEKTURY:	mgr inż. arch. Marta Stachurska upr. nr 14/SŁOKK/2017		
SPRAWDZAJĄCY ARCHITEKTURY:	mgr inż. arch. Adam Wolny nr upr. 502/89		
NR PROJ. PRO034	DATA OPRACOWANIA 16.04.2024	SKALA: 1:50	NR RYS. A.06
PROJEKT JEST WŁASNOŚCIĄ RISER Sp. z o.o. I OBIEKT JEST PRAWEM AUTORSKIM.			